



### Grußwort

anlässlich des 1. Polizei „Bike + Help“ MTB-Marathon heiße ich Sie als Schirmherr und Sportminister in Saarbrücken willkommen und grüße Sie herzlich im Namen der saarländischen Landesregierung.

Gesundheits- und Präventionssport hat, mit Blick auf das steigende Durchschnittsalter der Polizei und vor dem Hintergrund immer höher werdender Belastungen im Polizeialltag, eine ganz besondere Bedeutung bekommen. Die Ausdauersportart „Mountain-Biken“ ist bei regelmäßiger Ausübung hervorragend geeignet, sich leistungsfähig und gesund zu erhalten. Durch Ihre Teilnahme an dieser Radsportveranstaltung unterstützen Sie diese Tatsache. Ich freue mich darüber, dass Sie so nicht nur Ihre unerlässliche Fitness für Ihren Polizeiberuf erhalten, sondern gleichzeitig damit auch in Not geratenen Mitbürgerinnen und Mitbürgern helfen.

Bedanken möchte ich mich bei den Organisatoren sowie den Sponsoren, ohne deren außerordentliches Engagement und „Know-How“ die Durchführung einer solchen Veranstaltung nicht möglich wäre. Dies gilt auch für alle, die durch ihre persönliche Unterstützung zum Erfolg beitragen.

Ich wünsche dem 1. Polizei „Bike + Help“ MTB-Marathon einen guten Verlauf und den Teilnehmerinnen und Teilnehmern viel Spaß und gutes Radsportwetter.

*Klaus Meiser*  
**Klaus Meiser**  
Minister für Inneres und Sport

### Unsere Partner



BEWUSST QUALITÄT KAUFEN



# 1.

## “BIKE+HELP” MTB-Marathon

der Einsatzhundertschaft  
Abt. Bereitschaftspolizei



### BIKEN MIT HERZ

**Termin:** Donnerstag, 29. Mai 2008

**Strecken:** 30 km / 60 km (Radtouristik)

**Schirmherr:** Klaus Meiser  
Minister für Inneres und Sport

## Achtung

Unter allen anwesenden Teilnehmerinnen und Teilnehmern des MTB-Marathons werden beim gleichzeitig stattfindenden „Hoffest“ der Abteilungen Bereitschaftspolizei und Dienstleistungen wertvolle Sachpreise verlost, Mountain-Bike, verschiedene Flüge, Fahrradsachpreise u.a....

Wir bedanken uns bei folgenden Unternehmen und Institutionen für die Unterstützung:  
Gewerkschaft der Polizei, Bund Deutscher Kriminalbeamter, Zender Orthopädietechnik, Globus-Handelshof Güdingen, Saarland-Sporttoto GmbH, Erbacher Dinkel, TÜV-Saarland,

Orga-Team  
Rubensstraße 40  
66119 Saarbrücken  
PK Schorr (0681)962-4365  
PHM Leber (0681)962-4338  
PK Morbacher (0681)962-4320  
PK Dörrenbacher (0681)962-4316  
Telefax: (0681)962-4305  
E-Mail: bike.help@web.de

Veranstalter: Abteilung Bereitschaftspolizei / Einsatzhundertschaft

Veranstaltungscharakter: Radtouristikveranstaltung / kein Wettkampf, keine Zeitnahme!

Motto: „Bike + Help“ – Sport treiben und gleichzeitig Anderen helfen - Der Reinerlös dieser Benefizveranstaltung wird u.a. der Polizeiinitiative „Hilfe für krebserkrankte Kinder e.V.“ zugeführt!

Teilnahmebedingungen:

Teilnahmeberechtigt sind nur Polizeibeamtinnen und Polizeibeamte sowie Polizeibesetzte aus der Saar-Lor-Lux-Region, Rheinland-Pfalz und der Bundespolizei. Ebenso teilnahmeberechtigt sind Tarifbeschäftigte und Verwaltungsbeamtinnen und -beamte aus dem Geschäftsbereich des Ministeriums für Inneres und Sport. Achtung! Für die saarländischen Polizeibeamtinnen und -beamte handelt es sich um eine dienstliche Sportveranstaltung mit der Gewährung von dienstlichem Unfallschutz.

Start / Ziel: Abteilung Bereitschaftspolizei, Areal Rubensstraße 40, 66119 Saarbrücken

Startzeit: Donnerstag, 29.05.2008, 08.00 Uhr (Gemeinschaftsstart)

Umkleiden/ Duschen: Areal Rubensstraße 40, Einsatzhundertschaft (Gebäude B) (Beschilderung folgen!)

Parken: Wohngebiet Wackenberg  
Naherholungsgebiet „Tabaksweiher“  
keine Parkmöglichkeiten innerhalb des Areal der BP

Startgebühr: 15,00 € (beinhaltet Organisationsbeitrag, Streckenverpflegung und hochwertiges Veranstaltungs - T-Shirt)

Anmeldungen an das Orga-Team des Polizei „Bike + Help“ MTB – Marathon:

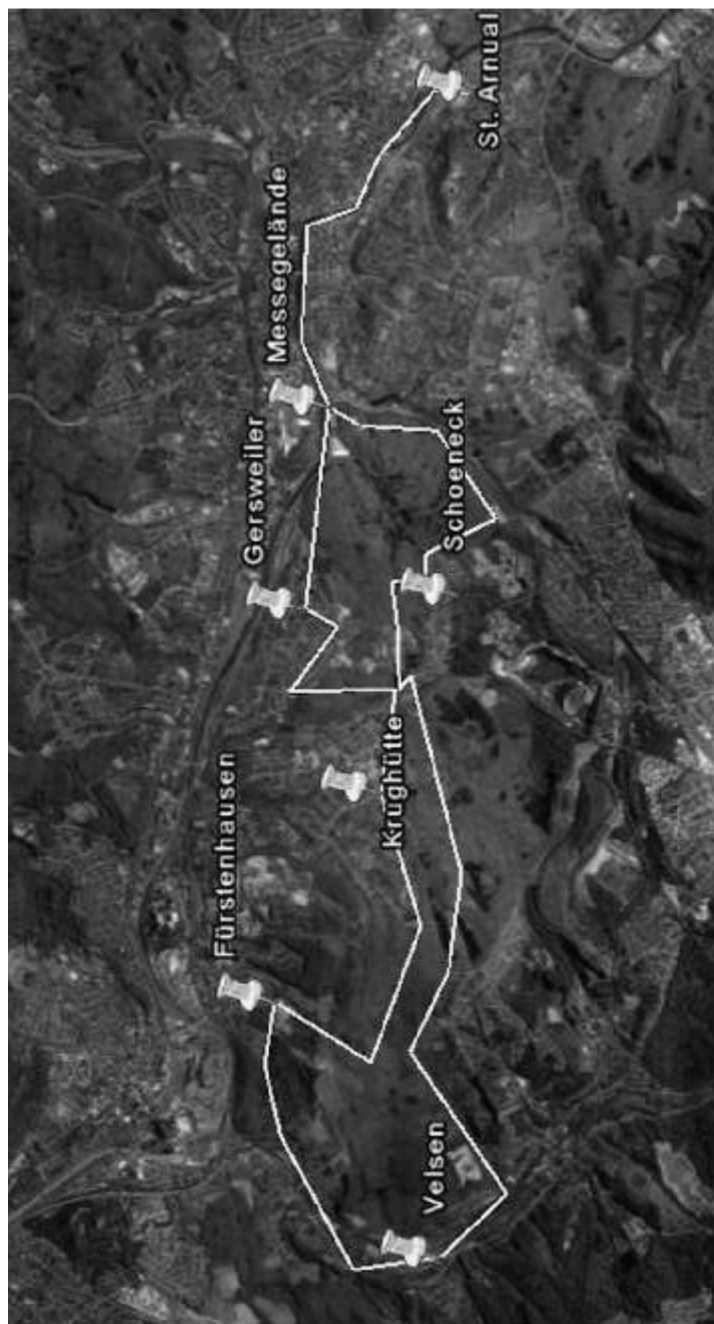
unter Angabe von Name, Vorname, Dienststelle, Geburtsdatum, Streckenlänge (30 km / 60 km) und T-Shirt Größe ( S,M,L,XL,XXL)

per Fax: 0681 – 962 – 4305 oder per Email: bike.help@web.de

Achtung! Die Anmeldung ist nur gültig, wenn das Startgeld in Höhe von 15,00 € rechtzeitig (08. Mai 2008) auf folgendes Veranstalterkonto eingezahlt wird:

Sparda Bank Südwest e.G.  
Ralf Britzius, Konto: 103178927, BLZ: 550 905 00

Meldeschluss: Donnerstag, 08. Mai 2008



Die Fahrtstrecken sind ausreichend gekennzeichnet und abgesichert. Sie führen zu 80 % über Wald- und Forstwege. An 2 Verpflegungsstellen werden ausreichend Getränke, Obst etc. angeboten. Der Schwierigkeitsgrad der Routen ist so gewählt, dass auch „Anfänger/innen“ die Strecken ohne größere Probleme und ohne „Hightec-Material“ bewältigen können.

Am Veranstaltungstag findet auch das bestens bekannte gemeinsame „Hoffest“ der Abteilung Bereitschaftspolizei und der Abteilung Dienstleistungen statt, wo ab der Mittagszeit für kulinarische Genüsse und Getränke zu günstigen Preisen bestens gesorgt ist.

Nach dem sportlichen Teil wollen wir den Tag bei einem gemütlichen Beisammensein ausklingen lassen.

Allgemeine Hinweise: Die Veranstaltung findet bei jeder Witterung statt  
Die Vorschriften der STVO sind zu beachten  
Hilfspflicht besteht für alle Teilnehmerinnen und Teilnehmer

Die medizinische Versorgung auf der Strecke ist gewährleistet.

### Haftung / Einverständniserklärung

- Die Teilnahme an der Veranstaltung erfolgt grundsätzlich auf eigene Gefahr.
- Für Teilnehmer, die nicht im Geschäftsbereich des saarländischen Ministeriums für Inneres und Sport bedienstet sind, ist das Unterzeichnen folgender Haftungsvereinbarung vor dem Start obligatorisch:
  - Die Vertragspartner verzichten auf jegliche Haftungsansprüche gegen die Polizei und/oder deren Erfüllungsgehilfen/Beauftragte, die im Zusammenhang mit der Teilnahme der Vertragspartner an dem 1. Polizei "Bike + Help" MTB-Marathon entstehen, soweit diese Haftungsansprüche nicht aus einer vorsätzlichen oder grob fahrlässigen Handlung herrühren.
  - Die Vertragspartner stellen die Polizei auf erstes Anfordern von allen zivilrechtlichen Ansprüchen frei, die von Dritten gegen die Polizei im Zusammenhang mit der Teilnahme der Vertragspartner am 1. Polizei "Bike + Help" MTB-Marathon erhoben werden und die aus einem Handeln oder Unterlassen der Vertragspartner herrühren.

# 1.

## “BIKE+HELP” MTB-Marathon

der Einsatzhundertschaft  
Abt. Bereitschaftspolizei



### BIKEN MIT HERZ